

# CATALOGUE DES FORMATIONS

2nd semestre 2009  
septembre - décembre



## PLANNING DES SESSIONS

<b>FORMATIONS COURTES (ouvertes à tous)</b>	Nbe de jours	Sept	Oct	Nov	Déc	Janvier
Produire pour la restauration collective	1j			17		
Conversion à l'Agriculture biologique en élevage bovin : alimentation et santé	3j			24	8	21
<b>FORMATIONS GROUPES D'ECHANGES (ouvertes selon la demande)</b>						
Maraîchage bio : mieux lutter contre les ravageurs et maladies (groupe maraîchage)	2j				10	14
Fabrication de fromages (groupe fromage)	2j			4 / 5	10	
Les techniques pour améliorer la qualité du lait (groupe lait)	1j				3	
Améliorer la productivité des prairies en agriculture biologique (groupe Janzé)	1j		1er			
Améliorer la qualité du lait avec la lacto-fermentation (groupe Janzé)	1j			10		
Savoir analyser ses résultats économiques (groupe Janzé)	1j				15	
Alléger le temps de travail (groupe Redon)	1j		20			
Améliorer la productivité des prairies (groupe Fougères)	1j	29				
Optimiser l'élevage des génisses (groupe Fougères)	1j			19		
Optimiser l'alimentation des volailles (groupe «volaille»)	1j			DAC		
Optimiser l'alimentation chez les porcs (groupe «porc»)	1j			30		
Optimiser l'alimentation chez les ovins (groupe «ovin»)	1j		22			
Maîtriser les pathologies ovines (groupe «ovin»)	1j				8	
Organiser l'offre du pays de Vitré en produits biologiques pour approvisionner la restauration collective	3,5j	30	22	5 / 26	17	

**Légende**  
 A = Adhérents  
 NA = Non Adhérent  
 DAC = Date A  
 Confirmer

**Les dates sont susceptibles d'être modifiées. Elles seront confirmées aux producteurs qui s'inscrivent aux journées.**

## Pourquoi se former?

### Les bonnes raisons de suivre une formation avec Agrobio 35

- Echanger avec d'autres producteurs le plus régulièrement possible.
- Rester en éveil sur les nouveautés.
- Valider et / ou améliorer ses pratiques.
- Comparer ses résultats sereinement.

## Se former sans coût

Tout chef d'entreprise (exploitants individuels, gérants, associés, etc.) au régime du bénéfice réel peut bénéficier d'un crédit d'impôt lorsqu'il participe à des formations professionnelles (groupes d'échanges d'Agrobio 35).

### Comment calculer votre crédit d'impôt ?

Le montant du crédit déductible des impôts correspond au total des heures passées en formation, au titre d'une année civile, multiplié par le taux horaire du SMIC (8,82€ en juillet 2009) plafonné à 40 heures par année civile et par entreprise. Nouveauté depuis août 2008, les agriculteurs regroupés en GAEC bénéficient chacun d'un crédit de 40 heures.

Exemples :

. 2 jours de formations à 7h/j : 14h x 8,82€ = 123,48€ de crédit d'impôt formation

. 8 jours de formation à 7h/j : 40h x 8,82€ = 352,80€ (et non 56h x 8,82€ en raison du plafond des 40h)

Le crédit d'impôt s'impute sur l'impôt sur les sociétés dû par l'entreprise si cette dernière est soumise à l'impôt sur les sociétés sinon sur l'impôt sur le re-

venu des associés. Pour les exploitations individuelles, le crédit d'impôt est imputé sur l'impôt sur le revenu du contribuable. Dans tous les cas, si le crédit d'impôt est supérieur au montant de l'impôt dû, l'excédent est restitué.

### Comment bénéficier du crédit d'impôt ?

Lors de votre déclaration d'impôts vous renseignez la déclaration spéciale (Cerfa n°12635\*01; téléchargeable sur [www.impot.gouv.fr](http://www.impot.gouv.fr)) et reportez le montant du crédit d'impôt sur l'imprimé de la déclaration. Vous déposez cette déclaration spéciale auprès du comptable de la direction générale des impôts.

### Les justificatifs à conserver :

Les textes ne précisent pas quels seront les documents qui pourront être demandés comme justificatifs. Pour autant, en cas de contrôle, vous devez pouvoir prouver que vous avez bien suivi une formation. Agrobio 35 vous délivre une attestation de participation aux formations, pour toutes les formations régularisées.

## Partir en formation

### Quand se faire remplacer ?

Vous disposez d'un délai de 3 mois à compter de la date de formation pour bénéficier de vos journées de remplacement.

### Quelles aides ?

Le montant de l'aide peut évoluer en cours d'année (à la baisse) selon la consommation de l'enveloppe attribuée pour cette action

Aides 2009	Montant max. de js/an	Montant attribué
Pour les moins de 40 ans	20 jours par an	90€ par jour
Pour les plus de 40 ans	15 jours par an	

### Quels justificatifs ?

1- Une attestation de présence au stage par l'organisme formateur mentionnant la date et le thème de la formation (indiquer sur cette attestation votre date de naissance et le n°d'exploitation)

2- La facture de remplacement du service de remplacement (l'attestation sur l'honneur de l'exploitant d'avoir assisté à la formation en précisant l'organisme, la date, le thème est accepté dans l'attente de l'attestation de l'organisme)

### Qui contacter ?

Ille et Vilaine remplacement : 02 23 48 29 58

## Cotisations formation

(remboursées par le crédit d'impôt formation. cf. page 2)

En intégrant un groupe d'échange, vous participez à l'ensemble des formations et visites organisées pour ce groupe. Il s'agit d'une cotisation globale annuelle réservée aux adhérents. Il est possible d'intégrer un groupe en cours d'année. Dans ce cas la cotisation formation est étudiée au cas par cas.

	Cotisation formation/an	Crédit d'impôt perçu par associé participant aux formations
Groupe lait secteur Fougères	340€	432€
Groupe lait secteur Redon	340€	432€
Groupe lait secteur Janzé	340€	432€
Groupe fromage	205€	246€
Groupe porc	155€	185€
Groupe maraîchage	155€	185€
Groupe volaille	155€	185€
Groupe ovin	155€	185€

## PRODUIRE POUR LA RESTAURATION COLLECTIVE

### Public

Producteurs certifiés et en conversion sur l'Ille et Vilaine, toutes productions.

### Objectifs

Faire connaître les besoins de la restauration collective et étudier les débouchés et les modes de commercialisation.

### Programme

- Les attentes et fonctionnement de la restauration collective.
- L'organisation sur la ferme.
- L'organisation entre producteurs pour fournir les gammes, avec notamment l'intervention et la présentation du GIE Manger Bio.

*Animateur : David ROY (technicien Agrobio 35)*

*Intervention : Manger Bio 35*

### Dates et tarifs

Le mardi 17 novembre 2009 \*

Tarifs : 50 € + 25% NA (pris en charge par le crédit d'impôt formation)

**Bénéficiez du crédit d'impôt (voir page 2)**



\* les dates sont susceptibles d'être modifiées. Elles seront confirmées aux producteurs qui s'inscrivent aux journées.  
Contact : Agrobio 35. 17 rue du Bas Village. CS 37725. 35577 Cesson Sévigné. 02-99-77-09-46

## CONVERSION A L'AGRICULTURE BIOLOGIQUE EN ELEVAGE BOVIN : ALIMENTATION ET SANTE

### Public

Eleveurs de bovins en conversion ou s'installant en bio.

### Objectifs

Connaître la réglementation. Définir les objectifs et moyens de production technique-ment et économiquement cohérents. Savoir juger de l'équilibre d'une ration par l'observation et savoir réagir aux imprévus sanitaires en respectant le cahier des charges bio.

### Programme

#### 1ère journée

- La réglementation bio.
- Définition des objectifs de production en bio et mise en parallèle avec les aspects techniques.
- Réflexion sur le système fourrager et exploitation de l'herbe en bio.

#### 3ème journée

- Aperçu général des principes et méthodes de soin utilisables en bio : la phytothérapie, l'aromathérapie, l'homéopathie.
- Les méthodes applicables : tisanes, brumisation d'huiles essentielles, granulés disponibles sur le marché.
- Méthode de recherche de remèdes homéopathiques.
- Quelques remèdes usuels et pratiques utilisables en bio.
- Visite d'une exploitation bovine biologique utilisant les médecines vétérinaires «douces».

#### 2nde journée

- Avoir un outil pour évaluer la qualité de l'environnement et de l'alimentation du troupeau : initiation à la méthode OBSALIM : savoir observer sur les animaux les symptômes d'un déséquilibre de la ration ou d'un défaut de l'environnement afin de le corriger en conséquence.
- Exercice pratique de diagnostic OBSALIM sur la ferme d'un des participants.

*Animateurs : David ROY et Anne-Laure SIMON (techniciens Agrobio 35)  
Intervenant : Steven GUYADER (Agrobio Conseil)*

### Dates et tarifs

Les mardi 24 novembre, mardi 8 décembre 2009 et jeudi 21 janvier 2010 \*  
Tarifs : 150€ + 25% NA (pris en charge par le crédit d'impôt formation)

**Bénéficiez du crédit d'impôt (voir page 2)**



\* les dates sont susceptibles d'être modifiées. Elles seront confirmées aux producteurs qui s'inscrivent aux journées.  
Contact : Agrobio 35, 17 rue du Bas Village, CS 37725, 35577 Cesson Sévigné, 02-99-77-09-46

Le groupe reste ouvert  
aux producteurs  
souhaitant le rejoindre

## GRUPE MARAICHAGE

### Public

Maraîchers d'Ille et Vilaine.

### Journée 1 et 2

#### THEME(S)

**Mieux lutter contre les ravageurs et maladies**

### Objectifs

Etre capable de reconnaître maladies et ravageurs et de choisir la technique la plus appropriée pour les limiter.

### Programme

#### 1ère journée

- Présentation des techniques générales pour limiter les soucis de parasites et de maladies sur les légumes d'été de plein champ et sous abri.
- Focus sur les principales maladies et ravageurs rencontrés sur les concombres, tomates, aubergines, melons, carottes, betteraves, pommes de terre, panais, poivrons et solutions techniques proposées.

Responsable professionnel : A définir avec le groupe  
Animateur : Mickaël BERTHELOT (technicien Agrobio 35)

#### 2nde journée

- Présentation des techniques générales pour limiter les soucis de parasites et de maladies sur les légumes hivernaux de plein champ et sous abri.
- Focus sur les principales maladies et ravageurs rencontrés sur les choux, poireaux, légumes feuilles (épinards, salades, mâches) et solutions techniques proposées.

### Dates et tarifs

Le jeudi 10 décembre 2009 et le jeudi 14 janvier 2010\*  
Tarifs : cotisation formation groupe maraîchage + 25% NA (voir détails page 3)

**Bénéficiez du crédit d'impôt (voir page 2)**



\* les dates sont susceptibles d'être modifiées. Elles seront confirmées aux producteurs qui s'inscrivent aux journées.  
Contact : Agrobio 35. 17 rue du Bas Village. CS 37725. 35577 Cesson Sévigné. 02-99-77-09-46

## GRUPE FROMAGE

Le groupe reste ouvert  
aux producteurs  
souhaitant le rejoindre

### Public

Producteurs laitiers bio et en conversion intéressés par la transformation.

### Journée 1, 2 et 3

THEME(S)  
Fabrication de fromage

### Objectifs

Poursuivre l'apprentissage de la fabrication de fromages avec le soutien d'un expert.

### Programme

#### 1ère journée (en soirée)

Présentation des différents diagrammes de fabrication et explication des phénomènes physico-chimiques de chaque étape pour comprendre ces diagrammes.

#### 3ème journée

Fabrication préalable de fromages par les producteurs en fonction des acquis des premières journées.  
Nous étudierons ces fromages pour voir leurs défauts et qualités et mettrons en relation ces observations avec les techniques utilisées.

#### 2nde journée

- Application de certains diagrammes présentés en 1ère journée par la fabrication de fromages dans un laboratoire.
- Explication des étapes de salage et d'affinage.

Responsable professionnel : Martine BENTZ  
Animatrice : Anne-Laure SIMON (technicienne Agrobio 35)  
Intervenant : Jean-François COMBE (ENIL Aurillac)

### Dates

Les mercredi 4 (soirée) et jeudi 5 novembre et le jeudi 10 décembre (demi-journée) 2009\*

**Bénéficiez du crédit d'impôt (voir page 2)**



\* les dates sont susceptibles d'être modifiées. Elles seront confirmées aux producteurs qui s'inscrivent aux journées.  
Contact : Agrobio 35. 17 rue du Bas Village. CS 37725. 35577 Cesson Sévigné. 02-99-77-09-46

Le groupe reste ouvert  
aux producteurs  
souhaitant le rejoindre

## GROUPE RECHERCHE LAIT



### Public

Producteurs ayant participé au programme de recherche sur la qualité du lait avec Steven GUYADER.

### Journée 1

#### THEME(S)

**Les techniques pour améliorer la qualité du lait**

### Objectifs

Bilan sur les 5 années de recherche sur la qualité du lait

### Programme

- Rappel sur la conduite du programme de recherche.
- Présentation des résultats.
- Perspectives de ce programme.

*Animateur : Agrobio 35*

*Intervenant : Steven GUYADER (Agrobio Conseil)*

### Dates et tarifs

Le jeudi 3 décembre 2009\*

Tarifs : cotisation formation groupe lait + 25% NA (voir détails page 3) ou 50€ pour les personnes hors groupe (pris en charge par le crédit d'impôt formation).

**Bénéficiez du crédit d'impôt (voir page 2)**

\* les dates sont susceptibles d'être modifiées. Elles seront confirmées aux producteurs qui s'inscrivent aux journées.  
Contact : Agrobio 35. 17 rue du Bas Village. CS 37725. 35577 Cesson Sévigné. 02-99-77-09-46

Le groupe reste ouvert  
aux producteurs  
souhaitant le rejoindre

## Public

Producteurs laitiers bio et en conversion du sud-est du département.

## Journée 1

### THEME(S)

## Améliorer la productivité des prairies

## Objectifs

Savoir juger de la dynamique d'évolution d'une prairie afin d'adapter la conduite de celle-ci en vue de maintenir sa productivité et sa pérennité.

## Programme

- Revue des différentes espèces prairiales.
- Mode d'implantation, mode d'exploitation : périodes de croissance, temps de repousse, adaptation à la fauche ou à la pâture
- Présentation des différents modes d'entretien mécanique des prairies pour assurer leur reprise ou leur pérennité.
- Savoir utiliser les moyens mécaniques à bon escient. Présentation des différents outils d'entretien mécanique des prairies sur le marché actuellement, leur fonction, leurs avantages et inconvénients.



Responsable professionnel : Bénédicte CLERMONT  
Animatrice : Anne-Laure SIMON (technicienne Agrobio 35)

## Dates et tarifs

Le jeudi 1er octobre 2009\*

Tarifs : cotisation formation groupe Janzé + 25% NA (voir détails page 3)

**Bénéficiez du crédit d'impôt (voir page 2)**

\* les dates sont susceptibles d'être modifiées. Elles seront confirmées aux producteurs qui s'inscrivent aux journées.  
Contact : Agrobio 35. 17 rue du Bas Village. CS 37725. 35577 Cesson Sévigné. 02-99-77-09-46

## GROUPE JANZE (suite)

### Journée 2

#### THEME(S)

### Améliorer la qualité du lait avec la lactofermentation

#### Objectifs

Maitriser les lactofermentations, savoir les lire, savoir quelles actions mettre en place pour améliorer les résultats de lactofermentation et donc, la qualité du lait.

#### Programme

- Préalablement à la journée, les producteurs qui le souhaitent auront fait des lactofermentations sur leur ferme.
- Lecture des résultats obtenus et interprétation.
- Présentation de la ferme qui sert de support à la séance : état initial au niveau technique, points faibles/points forts. Les orientations techniques choisies au vu des résultats initiaux, justification de ces choix. Les modifications attendues, observées ou pas sur la ferme, les ajustements éventuels.
- Mise en avant des choses simples à mettre en place sur les fermes des participants.

Responsable professionnel : Bénédicte CLERMONT  
Animatrice : Anne-Laure SIMON (technicienne Agrobio 35)  
Intervenant : Steven GUYADER (Agrobio Conseil)



#### Dates et tarifs

Le mardi 10 novembre 2009 \*

Tarifs : cotisation formation groupe Janzé + 25% NA (voir détail page3)

**Bénéficiez du crédit d'impôt (voir page 2)**

\* les dates sont susceptibles d'être modifiées. Elles seront confirmées aux producteurs qui s'inscrivent aux journées.  
Contact : Agrobio 35. 17 rue du Bas Village. CS 37725. 35577 Cesson Sévigné. 02-99-77-09-46

## GROUPE JANZE (suite)

### Journée 3

#### THEME(S)

### Savoir analyser ses résultats économiques

#### Objectifs

Comparer ses résultats économiques pour en connaître les points forts et les points faibles.

#### Programme

A partir de la comptabilité des participants :

- Bilan de campagne avant analyse.
- Présentation des méthodes de calculs et des composants intégrés.
- Présentation des résultats d'analyse du groupe sous forme graphique et échanges sur la justification des résultats.
- Comparaison avec d'autres groupes de producteurs laitiers bio du département.
- Bilan après analyse.



Responsable professionnel : Bénédicte CLERMONT

Animatrice : Anne-Laure SIMON (technicienne Agrobio 35)

Intervenant : David ROY (Agrobio 35)

#### Dates et tarifs

Le mardi 15 décembre 2009 \*

Tarifs : cotisation formation groupe Janzé + 25% NA (voir détail page 3)

**Bénéficiez du crédit d'impôt (voir page 2)**

\* Les dates sont susceptibles d'être modifiées. Elles seront confirmées aux producteurs qui s'inscrivent aux journées.  
Contact : Agrobio 35. 17 rue du Bas Village. CS 37725. 35577 Cesson Sévigné. 02-99-77-09-46

**Le groupe reste ouvert  
aux producteurs  
souhaitant le rejoindre**

## GROUPE REDON



### Public

Producteurs laitiers bio et en conversion du sud-ouest du département.

### Journée 1

#### THEME(S)

### Alléger le temps de travail

### Objectifs

Déterminer le travail prioritaire des travaux «superflus» et être capable de changer son organisation pour atteindre la qualité de vie souhaitée.

### Programme

Préalablement à la journée, les participants auront rempli un document pour mesurer leur temps de travail.

- Définition de la « qualité de vie ».
- Comparaison entre les producteurs du temps de travail consacré à diverses tâches.
- Elaboration de pistes pour diminuer le temps de travail, voir ce qui est essentiel de ce qui ne l'est pas.

Responsable professionnel : Joël MAILLET

Animatrice : Anne-Laure SIMON (technicienne Agrobio 35)

### Dates et tarifs

Le mardi 20 octobre 2009\*

Tarifs : cotisation formation groupe Redon + 25% NA (voir détails page 3)

**Bénéficiez du crédit d'impôt (voir page 2)**

\* les dates sont susceptibles d'être modifiées. Elles seront confirmées aux producteurs qui s'inscrivent aux journées.  
Contact : Agrobio 35. 17 rue du Bas Village. CS 37725. 35577 Cesson Sévigné. 02-99-77-09-46

**Le groupe reste ouvert  
aux producteurs  
souhaitant le rejoindre**

## GROUPE FOUGERES

### Public

Producteurs laitiers bio et en conversion du Nord du département.

### Journée 1

#### THEME(S)

### Améliorer la productivité des prairies

### Objectifs

Augmenter la productivité des prairies; Savoir juger de la dynamique d'évolution d'une prairie afin d'adapter la conduite de celle-ci en vue de maintenir sa productivité et sa pérennité.

### Programme

- Revue des différentes espèces prairiales.
- Mode d'implantation, mode d'exploitation : périodes de croissance, temps de repousse, adaptation à la fauche ou à la pâture.
- Présentation des différents modes d'entretien mécanique des prairies pour assurer leur reprise ou leur pérennité.
- Savoir utiliser les moyens mécaniques à bon escient
- Présentation des différents outils d'entretien mécanique des prairies sur le marché actuellement, leur fonction, leurs avantages et inconvénients.



Responsable professionnel : Joseph HAREL  
Animateur : David ROY (technicien Agrobio 35)

### Dates et tarifs

Le mardi 29 septembre 2009\*

Tarifs : cotisation formation groupe Fougères + 25% NA (voir détails page 3)

**Bénéficiez du crédit d'impôt (voir page 2)**

\* les dates sont susceptibles d'être modifiées. Elles seront confirmées aux producteurs qui s'inscrivent aux journées.  
Contact : Agrobio 35. 17 rue du Bas Village. CS 37725. 35577 Cesson Sévigné. 02-99-77-09-46

## GRUPE FOUGERES (suite)

### Journée 2

#### THEME(S)

### Optimiser l'élevage des génisses

#### Objectifs

Profiter des nouveaux essais pour optimiser l'élevage des génisses et réduire le temps de travail.

#### Programme

Définir les besoins des animaux. Présentation de nouveaux essais de Trévarez sur le lait yaourt et l'élevage des veaux en plein air.

Responsable professionnel : Joseph HAREL  
Animateur : David ROY (technicien Agrobio 35)



#### Dates et tarifs

Le jeudi 19 novembre 2009\*

Tarifs : cotisation formation groupe Fougères + 25% NA (voir détails page 3)

**Bénéficiez du crédit d'impôt (voir page 2)**

\* les dates sont susceptibles d'être modifiées. Elles seront confirmées aux producteurs qui s'inscrivent aux journées.  
Contact : Agrobio 35. 17 rue du Bas Village. CS 37725. 35577 Cesson Sévigné. 02-99-77-09-46

Le groupe reste ouvert  
aux producteurs  
souhaitant le rejoindre

## GRUPE VOLAILLE



### Public

Producteurs d'œufs et de volailles de chair sur le département.

### Journée 1

#### THEME(S)

### Optimiser l'alimentation des volailles

### Objectifs

Optimiser les ressources disponibles sur l'exploitation pour nourrir les volailles.

### Programme

- Définir les besoins des animaux.
- Optimiser les ressources disponibles sur l'exploitation.
- Définir des plans d'alimentation techniquement et économiquement cohérents.

Responsable professionnel : A définir avec le groupe

Animateur : David ROY (technicien Agrobio 35)

### Dates et tarifs

Novembre 2009 \*

Tarifs : cotisation formation groupe Volaille + 25% NA (voir détails page 3)

**Bénéficiez du crédit d'impôt (voir page 2)**

\* les dates sont susceptibles d'être modifiées. Elles seront confirmées aux producteurs qui s'inscrivent aux journées.  
Contact : Agrobio 35. 17 rue du Bas Village. CS 37725. 35577 Cesson Sévigné. 02-99-77-09-46

Le groupe reste ouvert  
aux producteurs  
souhaitant le rejoindre

## GRUPE PORC



### Public

Producteurs de porcs naisseurs-engraisseurs et engraisseurs sur le département.

### Journée 1

#### THEME(S)

### Optimiser l'alimentation chez les porcs

### Objectifs

Optimiser les ressources disponibles sur l'exploitation pour nourrir les porcs.

### Programme

- Définir les besoins des animaux.
- Optimiser les ressources disponibles sur l'exploitation.
- Définir des plans d'alimentation techniquement et économiquement cohérents.

Responsable professionnel : A définir avec le groupe

Animateur : David ROY (technicien Agrobio 35)

Intervenant : Laurent ALIBERT (IFIP)

### Dates et tarifs

Le lundi 30 novembre 2009 \*

Tarifs : cotisation formation groupe porc + 25% NA(voir détails page 3)

**Bénéficiez du crédit d'impôt (voir page 2)**

\* les dates sont susceptibles d'être modifiées. Elles seront confirmées aux producteurs qui s'inscrivent aux journées.  
Contact : Agrobio 35. 17 rue du Bas Village. CS 37725. 35577 Cesson Sévigné. 02-99-77-09-46

Le groupe reste ouvert  
aux producteurs  
souhaitant le rejoindre

## GROUPE OVIN

### Public

Producteurs ovins viande et lait sur le département.

### Journée 1

#### THEME(S)

### Optimiser l'alimentation chez les ovins

### Objectifs

Obtenir une ration équilibrée pour la santé du troupeau ovin.

### Programme

- Définir les besoins des animaux.
- Optimiser les ressources en fourrage et en concentré disponibles sur l'exploitation.
- Définir des plans d'alimentation techniquement et économiquement cohérents.

Responsable professionnel : Jean-Louis LAPOUGE

Animateur : David ROY (technicien Agrobio 35)



### Dates et tarifs

Le jeudi 22 octobre 2009 \*

Tarifs : cotisation formation groupe ovin + 25% NA (voir détails page 3)

**Bénéficiez du crédit d'impôt (voir page 2)**

## GROUPE OVIN (suite)

### Journée 2

#### THEME(S)

### Maîtriser les pathologies ovines

#### Objectifs

Etre capable d'établir un diagnostic animal par l'observation et le comportement des animaux. Savoir réagir aux premiers signes et modifier les paramètres d'élevage pour une véritable prévention.

#### Programme

- Définition des principales pathologies.
- Diagnostic et interprétation des signes pathologiques.
- Base pour modifier les paramètres d'élevage pour une véritable prévention.

Responsable professionnel : Jean-Louis LAPOUGE

Animateur : David ROY (technicien Agrobio 35)

Intervenant : Jean CABARET (INRA)



#### Dates et tarifs

Le mardi 8 décembre 2009 \*

Tarifs : cotisation formation groupe ovin + 25% NA (voir détails page 3)

**Bénéficiez du crédit d'impôt (voir page 2)**

\* les dates sont susceptibles d'être modifiées. Elles seront confirmées aux producteurs qui s'inscrivent aux journées.  
Contact : Agrobio 35. 17 rue du Bas Village. CS 37725. 35577 Cesson Sévigné. 02-99-77-09-46

## ORGANISER L'OFFRE DU PAYS DE VITRE EN PRODUITS BIO POUR LA RESTAURATION COLLECTIVE

### Public

Producteurs biologiques du secteur de Vitré.

### Objectifs

Connaître les contraintes des collectivités et adapter ses méthodes de travail sur la ferme en fonction. Proposer une offre structurée et locale aux collectivités.

### Programme

#### 1ère journée

- Présentation des différentes formes de fonctionnement d'une restauration collective.
- Qu'est ce que cela implique pour le producteur?
- Présentation de la demande sur le secteur de Vitré.
- Analyse des contraintes générales.

#### 2nd journée

- Visite d'une cuisine s'approvisionnant en bio local : fonctionnement général.
- Présentation de son approvisionnement.
- Point sur le fonctionnement du personnel.

#### 3ème journée

- Visite de ferme approvisionnant la restauration collective.
- Point sur les adaptations techniques nécessaires sur la ferme.
- Extrapollation d'un schéma type pour toutes les productions.

#### 4ème journée

- Visite de ferme approvisionnant la restauration collective.
- Point sur les adaptations nécessaires sur la ferme en termes d'organisation humaine.
- Extrapollation d'un schéma type pour toutes les productions.

#### 5ème journée

- Rencontre avec les responsables des restaurations collectives du secteur de Vitré.
- Mise en parallèle de la demande des collectivités identifiée en début de formation et de l'offre des producteurs du groupe.

Responsable professionnel : Hervé LOURY  
Animatrice : Nadège LUCAS (Animatrice Agrobio 35)  
Intervenant : Manger Bio 35

### Dates et tarifs

Les merc.30 sept, jeu.22 oct, jeu.5 et jeu.26 nov et  
jeu.17 déc 2009\*  
Tarifs : gratuit



\* les dates sont susceptibles d'être modifiées. Elles seront confirmées aux producteurs qui s'inscrivent aux journées.  
Contact : Agrobio 35. 17 rue du Bas Village. CS 37725. 35577 Cesson Sévigné. 02-99-77-09-46

Si vous êtes intéressé par une ou plusieurs de ces formations, vous pouvez renvoyer ce bulletin à l'attention de l'animateur concerné à l'adresse suivante : **AGROBIO 35. 17 rue du Bas Village. CS 37725. 35577 Cesson-Sévigné Cedex. FAX : 02-23-30-15-75**

Je souhaite recevoir des renseignements supplémentaires

Je souhaite m'inscrire à la (aux) formation(s) suivante(s) :

- Fabrication de fromages (Anne-Laure SIMON)
- Conversion à l'agriculture biologique en élevage bovin : alimentation et santé (Anne-Laure SIMON / David ROY)
- Les techniques pour améliorer la qualité du lait (groupe lait) (Anne-Laure SIMON)
- Maraîchage bio : mieux lutter contre ravageurs et maladies (Mickaël BERTHELOT)
- Améliorer la productivité des prairies en agriculture biologique (Janzé) (Anne-Laure SIMON)
- Améliorer la qualité du lait avec la lactofermentation (Janzé) (Anne-Laure SIMON)
- Savoir analyser ses résultats économiques (Janzé) (Anne-Laure SIMON)
- Alléger le temps de travail (Redon) (Anne-Laure SIMON)
- Produire pour la restauration collective (David ROY)
- Améliorer la productivité des prairies (Fougères) (David ROY)
- Optimiser l'élevage des génisses (Fougères) (David ROY)
- Optimiser l'alimentation des volailles («volaille») (David ROY)
- Optimiser l'alimentation chez les porcs («porcs») (David ROY)
- Optimiser l'alimentation chez les ovins («ovins») (David ROY)
- Maîtriser les pathologies ovines («ovins») (David ROY)
- Organiser l'offre du pays de Vitré en produits biologiques pour approvisionner la restauration collective (Vitré) (Nadège LUCAS)

Exploitation : .....

Nom, prénom : .....

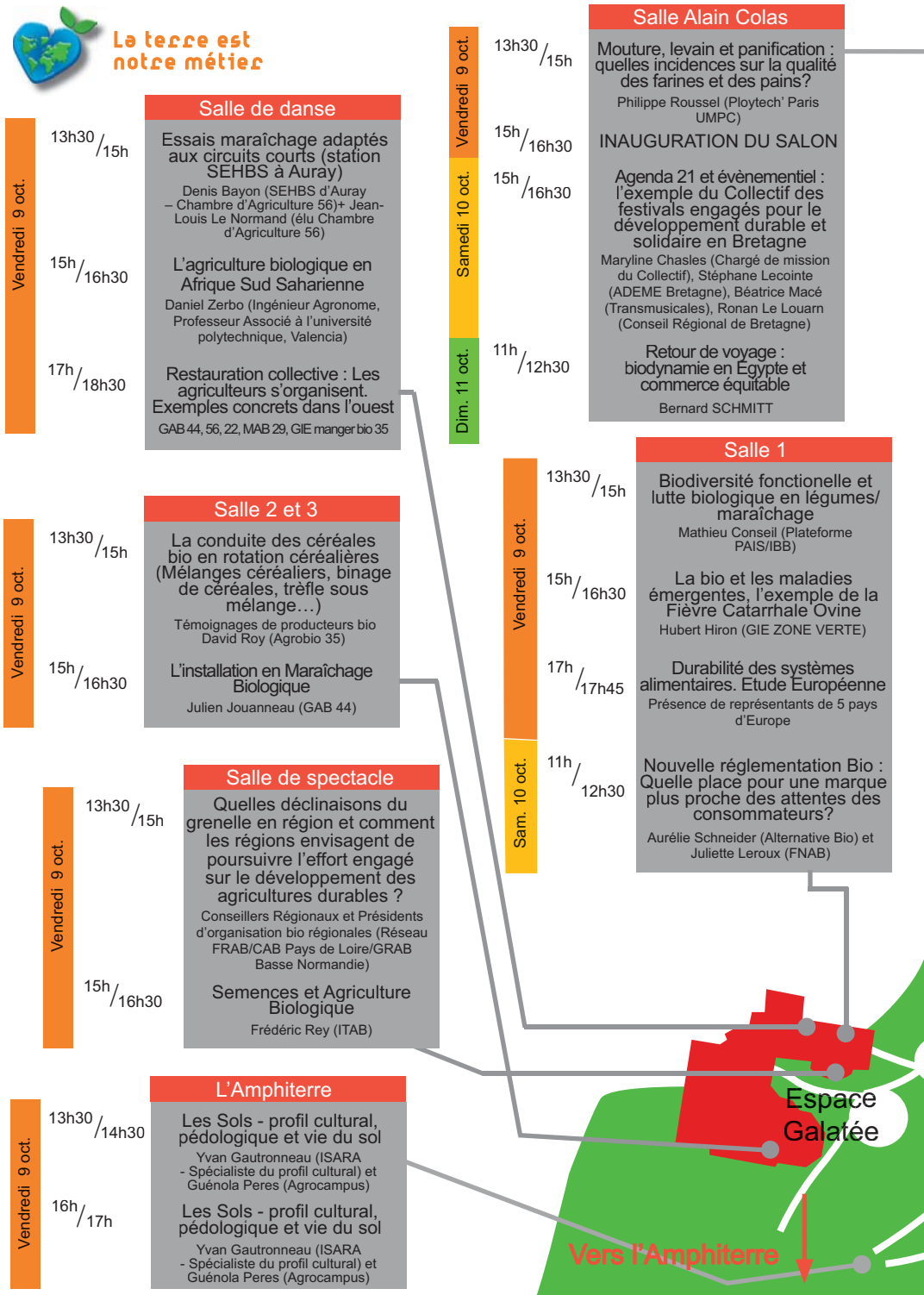
Adresse : .....

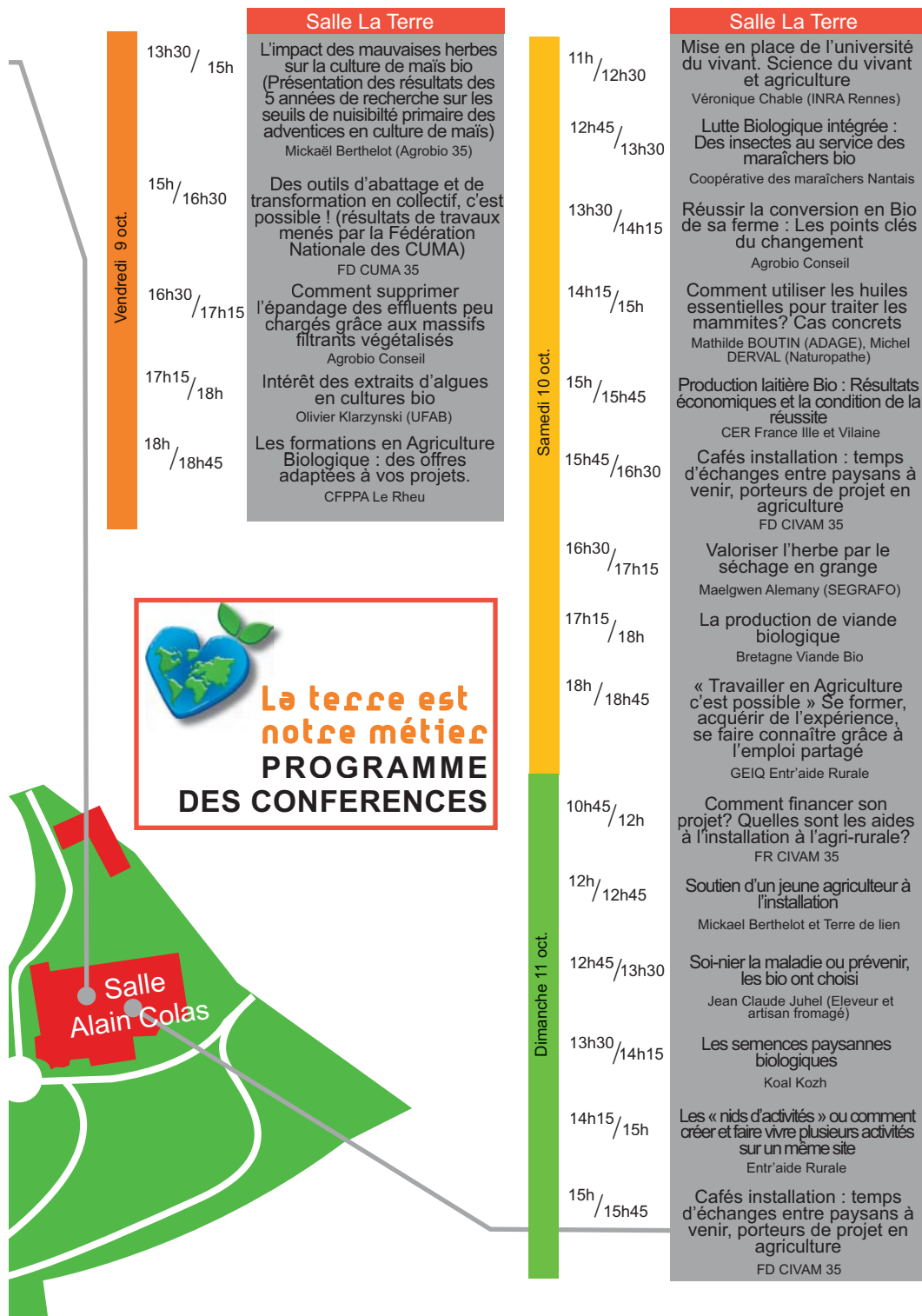
Téléphone : ..... Fax : .....

Mail : .....



## La terre est notre métier





 **La terre est  
notre métier**  
**PROGRAMME  
DES CONFERENCES**

Vendredi 9 oct.

**Salle La Terre**

13h30 / 15h  
L'impact des mauvaises herbes sur la culture de maïs bio (Présentation des résultats des 5 années de recherche sur les seuils de nuisibilité primaire des adventices en culture de maïs)  
Mickaël Berthelot (Agrobio 35)

15h / 16h30  
Des outils d'abattage et de transformation en collectif, c'est possible ! (résultats de travaux menés par la Fédération Nationale des CUMA)  
FD CUMA 35

16h30 / 17h15  
Comment supprimer l'épandage des effluents peu chargés grâce aux massifs filtrants végétalisés  
Agrobio Conseil

17h15 / 18h  
Intérêt des extraits d'algues en cultures bio  
Olivier Klarzynski (UFAB)

18h / 18h45  
Les formations en Agriculture Biologique : des offres adaptées à vos projets.  
CFPPA Le Rheu

Samedi 10 oct.

**Salle La Terre**

11h / 12h30  
Mise en place de l'université du vivant. Science du vivant et agriculture  
Véronique Chable (INRA Rennes)

12h45 / 13h30  
Lutte Biologique intégrée : Des insectes au service des maraîchers bio  
Coopérative des maraîchers Nantais

13h30 / 14h15  
Réussir la conversion en Bio de sa ferme : Les points clés du changement  
Agrobio Conseil

14h15 / 15h  
Comment utiliser les huiles essentielles pour traiter les mammites? Cas concrets  
Mathilde BOUTIN (ADAGE), Michel DERVAL (Naturopathe)

15h / 15h45  
Production laitière Bio : Résultats économiques et la condition de la réussite  
CER France Ile et Vilaine

15h45 / 16h30  
Cafés installation : temps d'échanges entre paysans à venir, porteurs de projet en agriculture  
FD CIVAM 35

16h30 / 17h15  
Valoriser l'herbe par le séchage en grange  
Maelgwen Alemany (SEGRAFO)

17h15 / 18h  
La production de viande biologique  
Bretagne Viande Bio

18h / 18h45  
« Travailler en Agriculture c'est possible » Se former, acquérir de l'expérience, se faire connaître grâce à l'emploi partagé  
GEIQ Entr'aide Rurale

10h45 / 12h  
Comment financer son projet? Quelles sont les aides à l'installation à l'agri-rurale?  
FR CIVAM 35

12h / 12h45  
Soutien d'un jeune agriculteur à l'installation  
Mickaël Berthelot et Terre de lien

12h45 / 13h30  
Soi-nier la maladie ou prévenir, les bio ont choisi  
Jean Claude Juhel (Eleveur et artisan fromagé)

13h30 / 14h15  
Les semences paysannes biologiques  
Koal Kozh

14h15 / 15h  
Les « nids d'activités » ou comment créer et faire vivre plusieurs activités sur un même site  
Entr'aide Rurale

15h / 15h45  
Cafés installation : temps d'échanges entre paysans à venir, porteurs de projet en agriculture  
FD CIVAM 35

Dimanche 11 oct.

La bio en Ille et Vilaine,  
c'est aussi :



Des visites d'information  
gratuites et sans engagement  
avec un technicien de l'agriculture biologique  
Renseignements : 02-99-77-09-46

---

**Ces formations sont réalisées  
avec le soutien financier du :**



**Pour bâtir une formation, il faut un sujet fédérateur sur lequel existe un besoin de connaissances ou de partage d'expériences, ou tout au moins une curiosité. L'expression de vos besoins ou centres d'intérêts nous aidera à bâtir les formations les plus adaptées. Nous sommes à l'écoute. N'hésitez pas à nous contacter.**